



مستقبل الخدمات العقارية

Code: E2152



920010094



gomenassat



gomenassat.com

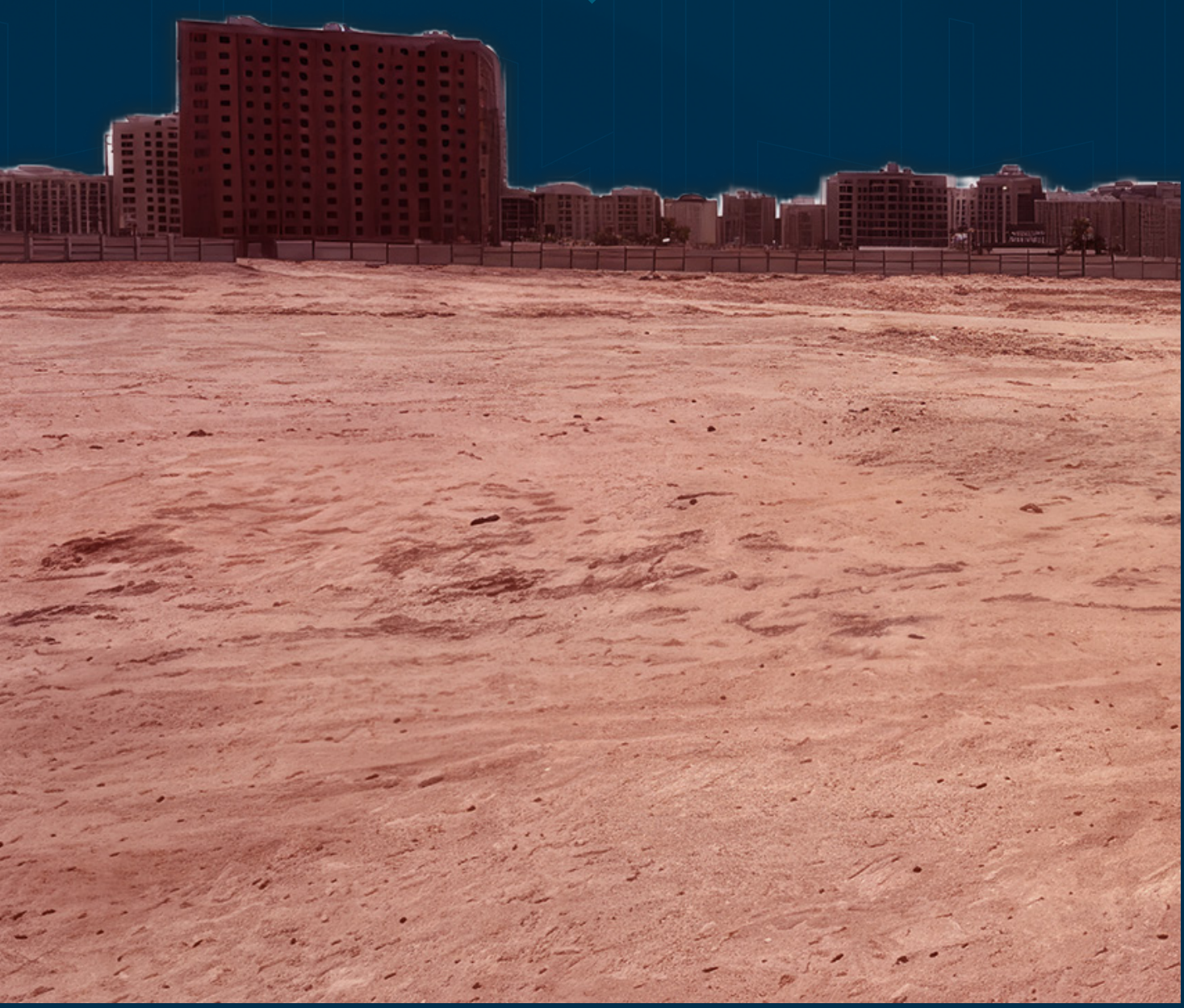
# للاستثمار For Investment



## أرض تجارية Commercial land

بالقرب من طريق الملك عبد الله  
بمدينة جدة

near King Abdullah Road  
in Jeddah City



## معلومات العقار Property Information



المساحة م<sup>2</sup>  
Area m<sup>2</sup>  
**17,983.97**

العقار  
Property  
**أرض**  
Land

المدينة  
City 

**جدة**  
Jeddah

المنطقة  
Area 

**الغربية**  
Western

الاستخدام  
Usage 

**تجاري**  
Commercial

الحي  
Neighborhood 

**الفيحاء**  
Al-Fayhaa



## وصف العقار Property Description



عبارة عن 3 قطع أراضي تجارية بمخطط درب الحرمين



مساحة القطعة 1 : 5801.56 م<sup>2</sup>

مساحة القطعة 2 : 6000 م<sup>2</sup>

مساحة القطعة 3 : 6182.41 م<sup>2</sup>

وتقع الثلاث قطع على أربع شوارع



Consists of three commercial land plots  
in Darb Al Haramain Plan.

Plot 1 area: 5,801.56 sqm

Plot 2 area: 6,000 sqm

Plot 3 area: 6,182.41 sqm

All three plots are located on four streets

## موقع العقار Property Location



10 دقائق  
مستشفى شرق جدة العام  
East Jeddah Hospital  
10 minutes



10 دقائق  
محطة قطار الحرمين السريع  
Haramain High-Speed  
Railway Station  
10 minutes



1 دقيقة  
السلام مول  
Al Salam Mall  
1 minutes



5 دقائق  
جامعة الملك عبد العزيز  
King Abdulaziz University  
5 minutes



4 دقائق  
مستشفى دكتور سليمان الحبيب  
Dr. Sulaiman Al-Habib  
Hospital  
4 minutes



4 دقائق  
الأندلس مول  
Alandalus Mall  
4 minutes



اضغط هنا للوصول للموقع





طريق الملك عبد الله

شارع بيردي


## مميزات العقار Property Features





**سهولة الوصول للموقع لإرتباطه بالطرق الحيوية**   
- بجدة ( طريق الأمير ماجد - طريق الحرمين السريع  
طريق الملك عبد الله)

**يقع العقار ضمن الأحياء السكنية عالية الكثافة**   
(الفيحاء - النسيم - الورود - السليمانية)

**الموقع مجاور للسلام مول** 

**الأراضي تصنف من الأراضي التجارية المحورية**   
متعددة الأدوار

 **Easy access to the location due to its connection to Jeddah's main roads (Prince Majed Road – Al Haramain Expressway – King Abdullah Road).**

 **The property is located within high-density residential neighborhoods (Al Fayha – Al Naseem – Al Wuhood – Al Sulaymaniyah**

 **The site is adjacent to Al Salam Mall.**

 **The lands are classified as prime multi-use commercial plots with multi-story development potential**



## الحدود والأطوال

Boundaries and Dimensions



شارع عرض 139.5م بطول 178.64م  
Street, width 139.5 m,  
length 178.64 m

شمالاً  
North



شارع عرض 24.5م بطول 168.49م  
Street, width 24.5 m,  
length 168.49 m

جنوباً  
South



شارع عرض 28م بطول 87.2م  
Street, width 28 m,  
length 87.2 m

شرقاً  
East



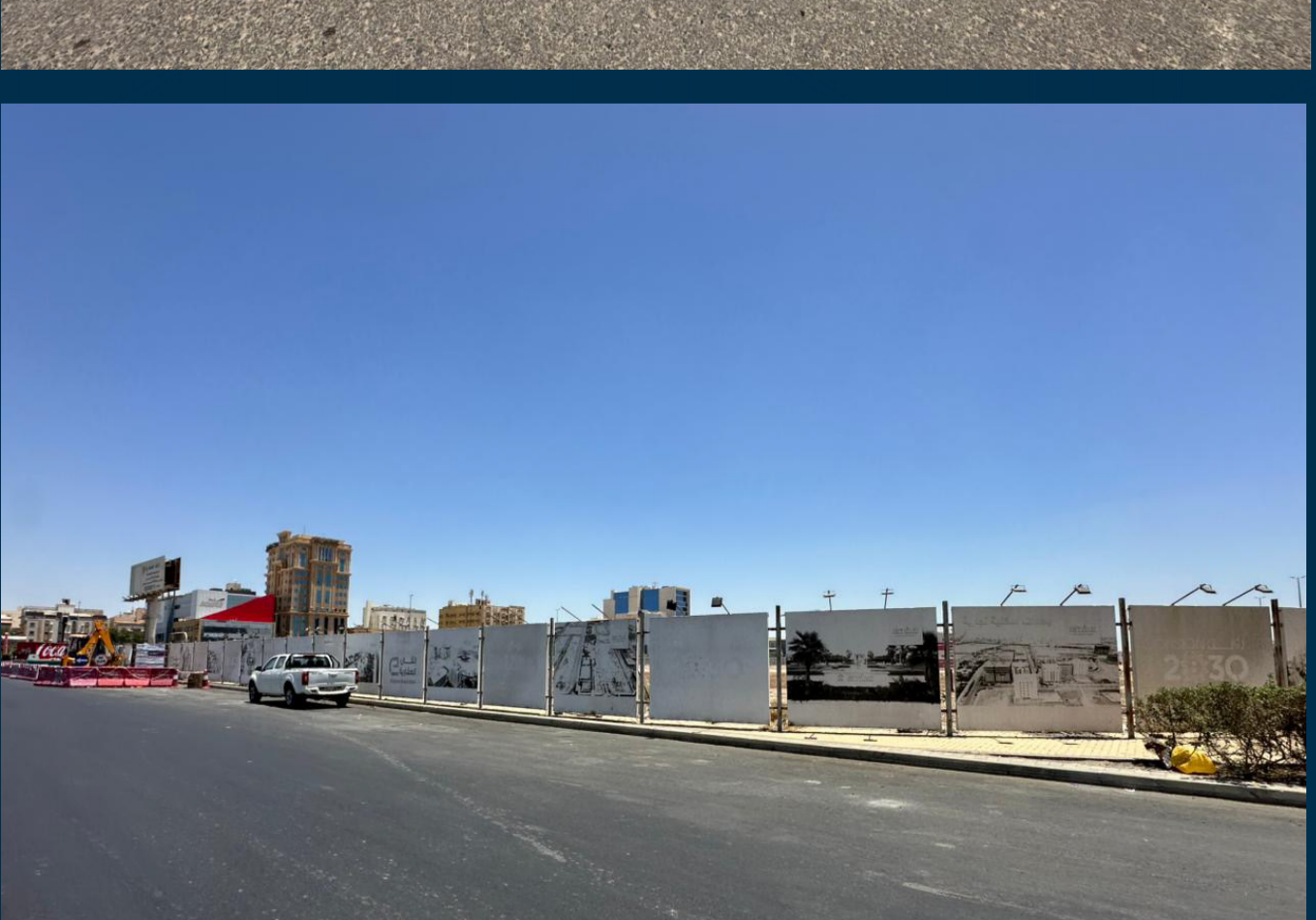
شارع عرض 30م بطول 79م  
Street, width 30 m,  
length 79 m

غرباً  
West



# صور العقار

# Property Photos





شركة منصات العقارية هي إحدى روافد الاقتصاد الوطني والتي تأسست عام 2018 م لتكون علامة فارقة في مستقبل الخدمات العقارية بالمملكة، حيث تجمع بين احترافية الكوادر الوطنية و أحدث التكنولوجيات والأدوات التقنية لتقديم حلول وخدمات متكاملة تلبي تطلعات العملاء و تواكب تطلعات شركائنا بالنجاح، بفضل رؤيتنا الطموحة و رغبتنا في التطوير، نسعى دائمًا لتقديم خدمات استثنائية وفق أعلى المعايير المهنية.





مستقبل الخدمات العقارية



0536918000



0534557744



920010094

رقم عقد الوساطة  
6200901954

ترخيص اعلاني  
7200956678

رقم المعلن  
4120227

رخصة فال  
1200008192

920010094

gomenassat

gomenassat.com